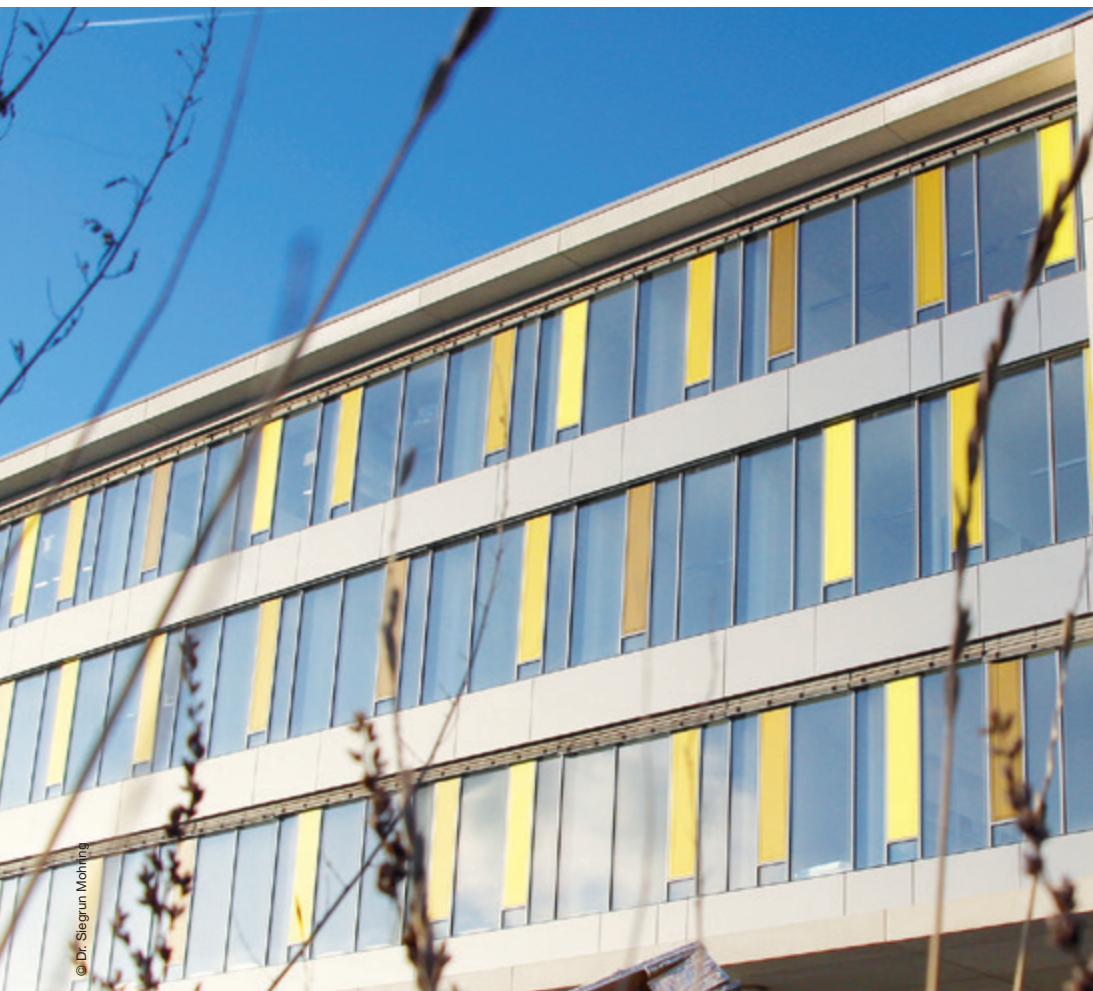




GESELLSCHAFT DEUTSCHER CHEMIKER

IHRE UNTERNEHMENSPRÄSENTATION



BEGLEITENDE FACH- UND BUCHAUSSTELLUNG

anlässlich der Tagung
**43. DEUTSCHER
LEBENSMITTELCHEMIKERTAG**

2014

22. – 24. September 2014 · Gießen

www.gdch.de/lchtag2014





INHALT

1. ZIELGRUPPE / SCHWERPUNKTE	
1.1 Zielgruppe	3
1.2 Themenschwerpunkte	3
1.3 Gründe für Ihre Teilnahme	3
2. DIE LEBENSMITTELCHEMISCHE GESELLSCHAFT	3
3. TAGUNGSORT	4
4. ANGEBOTE FACHAUSSTELLUNG	
4.1 Standfläche	5
4.2 Kombi-Paket	5
4.3 Special Offer	5
5. ANGEBOTE BUCHAUSSTELLUNG/PROSPEKTAUSLAGE	
5.1 Prospektauslage	5
5.2 Speziell für Verlage: Tische für Buchauslage	5
6. BESTELLFORMULAR	6
7. AUSSTELLUNGSORGANISATION / KONTAKT	7

1. ZIELGRUPPE / SCHWERPUNKTE

1.1 Zielgruppe

Der Deutsche Lebensmittelchemikertag hat Tradition und ist gewissermaßen ein „Muss“ für die Branche. Jährlich wird diese Tagung von 400 – 600 Teilnehmern aus dem In- und Ausland besucht. Sie kommen vorrangig aus Universitäten, Überwachungsbehörden und der Lebensmittelindustrie.

1.2 Themenschwerpunkte 2014

- Rückstände und Kontamination über alle Grenzen hinweg
- (Bio-) Technologie für Lebensmittel und Umwelt
- Herkunft und Echtheit
- Aktuelle Themen aus Wissenschaft, Wirtschaft, Recht und Überwachung

1.3 Gründe für Ihre Teilnahme

Treffen Sie Ihre Kunden und knüpfen Sie Kontakt zu den Kunden „von Morgen“!

Traditionell kommen neben zahlreichen Hochschullehrern, Industrieangehörigen und Mitarbeitern aus Behörden und Untersuchungsämtern auch viele junge LebensmittelchemikerInnen zu dieser Veranstaltung.

Laden Sie Ihre Kunden aus der Region ein!

Am Mittwochvormittag öffnen wir die Ausstellungsfläche für Ihre externen Kunden. Sie haben somit die Möglichkeit, Ihre regionalen Kunden direkt zu treffen. Wir bitten jedoch um Verständnis, dass eine Teilnahme Ihrer Kunden am wissenschaftlichen Vortragsprogramm nur in Verbindung mit dem Erwerb einer Tageskarte am Tagungsbüro möglich ist.

Die Ausstellungsflächen sind in der Nähe zu dem Vortragssaal platziert. Gerne bieten wir Ihnen die Möglichkeit, während der Kaffeepausen mit einem Kurzvortrag (max. 15. Min.) an ihrem Ausstellungsstand die Teilnehmer anzusprechen.

Nutzen Sie zur Anmeldung bitte das Anmeldeformular auf Seite 6.

Wir freuen uns auf Sie!

2. DIE LEBENSMITTELCHEMISCHE GESELLSCHAFT



Die Lebensmittelchemische Gesellschaft (LChG), gegründet 1947, hat etwa 2.800 Mitglieder und ist damit die größte Fachgruppe in der Gesellschaft Deutscher Chemiker (GDCh). In ihr arbeiten die LebensmittelchemikerInnen aus Überwachung und Behörden, Lebensmittelindustrie, Forschung, freiberuflicher oder anderer Tätigkeit gemeinschaftlich in allen Fragen zusammen.

Die Lebensmittelchemische Gesellschaft

- vermittelt den Gedankenaustausch und fachliche Anregungen unter den Fachkollegen.
- fördert die Fortbildung der Fachkollegen durch Tagungen auf regionaler, nationaler und internationaler Ebene sowie durch Kurse und Seminare.
- bearbeitet in ihren Arbeitsgruppen alle anstehenden wissenschaftlichen, technischen, lebensmittelrechtlichen und berufsständischen Fragen.
- pflegt die Beziehungen zu fachverwandten Gesellschaften, Ausschüssen und Verbänden im In- und Ausland.
- fördert den wissenschaftlichen Nachwuchs auf dem Gebiet der Lebensmittelchemie und zeichnet hervorragende Leistungen von Fachkollegen aus.

Aktuelle Arbeitsschwerpunkte

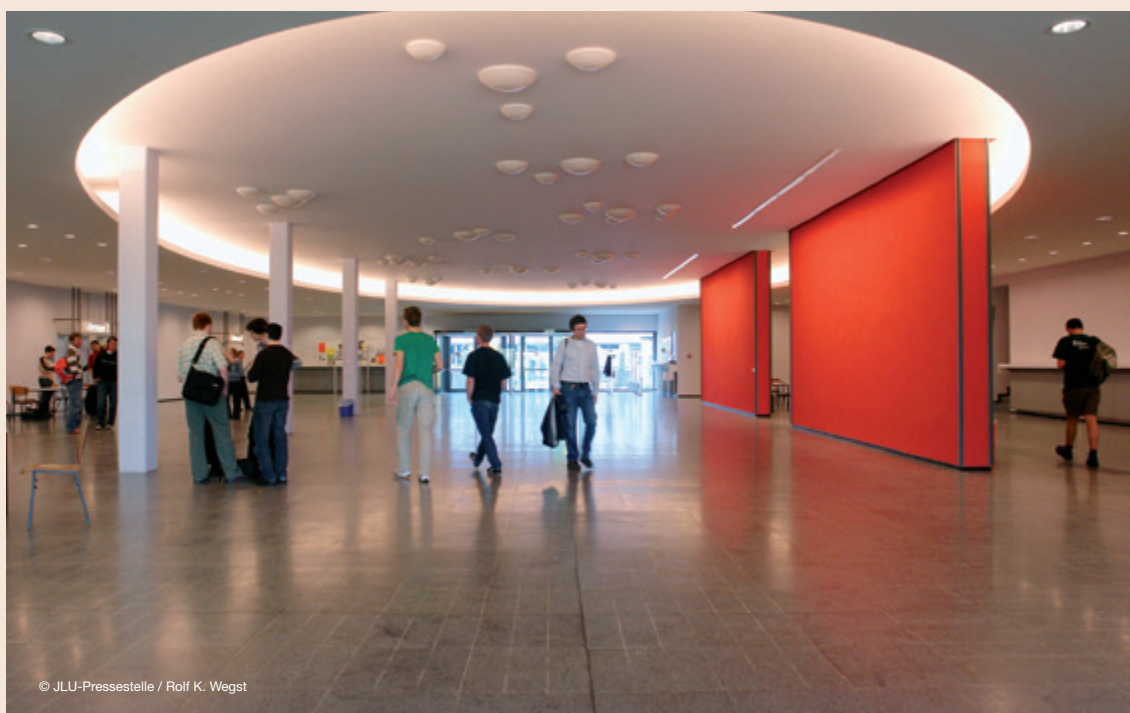
- Verstärkung der Wahrnehmung der LChG als wissenschaftliche Gesellschaft
- Ausbildung und Studium
- Nachwuchsförderung
- Fortbildung
- Anhörungen bei Gesetzesvorlagen durch Bund, Länder und EU
- Kooperation mit anderen nationalen und internationalen Gesellschaften
- Verbraucheraufklärung in Presse und in anderen Medien

3. TAGUNGsort

Justus-Liebig-Universität Gießen
Heinrich-Buff-Ring 14
35392 Gießen



© JLU-Pressstelle / Franz Möller



© JLU-Pressstelle / Rolf K. Wegst

4. ANGEBOTE FACHAUSSTELLUNG

4.1 Standfläche

Sie möchten Ihren eigenen Stand aufbauen und benötigen eine leere Standfläche mit Stromanschluss (230 V)?

Bestellen Sie Ihre Standfläche in der gewünschten Größe.

4.2 Kombi-Paket

Sie möchten Ihren eigenen Stand aufbauen und zusätzlich an der Tagung teilnehmen?

Ab einer Fläche von 6 m² bekommen Sie ein Tagungsticket und ein Ticket für den Geselligen Abend zu einem Pauschalpreis.

4.3 Special Offer

Kurzvorträge in den Kaffeepausen an Ihrem Stand

Nutzen Sie die Gelegenheit, Ihr Unternehmen in den Kaffeepausen mit einem Kurzvortrag zu präsentieren! Da nur eine begrenzte Zahl an geplanten Zeiten zur Verfügung steht, reservieren Sie am besten gleich bei der Anmeldung Ihrer Standfläche Ihren Kurzvortrag in einer der Kaffeepausen. Die Zuteilung erfolgt nach der Reihenfolge der Anmeldungen.

5. ANGEBOTE BUCHAUSSTELLUNG/PROSPEKTAUSLAGE

5.1 Prospektauslage

Sie können nicht persönlich an der Ausstellung teilnehmen?

Wir legen gerne Ihre Prospekte an einem zentralen Tisch in optisch ansprechender Form aus und sorgen für Nachschub, wenn die ausgelegten Exemplare vergriffen sind.

5.2 Speziell für Verlage: Tische zur Buchauslage

Sie möchten als Verlag unserem Fachpublikum Bücher oder Zeitschriften präsentieren, ohne einen Stand dafür einzurichten?

Wir stellen Ihnen 1-2 Tische für Ihre Auslage zu einem Pauschalpreis zur Verfügung.

Nutzen Sie zur Anmeldung bitte das Anmeldeformular auf Seite 6.



6. ANMELDEFORMULAR

Bitte faxen Sie dieses Formular ausgefüllt zurück an: **+49 641 9934-959**

Justus-Liebig-Universität
 Prof. Dr. Gerd Hamscher
 Institut für Lebensmittelchemie und Lebensmittelbiotechnologie
 Heinrich-Buff-Ring 58
 35392 Gießen

Nachfolgend bestellen wir verbindlich:

INDUSTRIEAUSSTELLUNG		Preise zzgl. gesetzl. MwSt.	Anzahl
<input type="checkbox"/>	Standfläche	€ 200,-/m ²	_____ m ²
<input type="checkbox"/>	Kombi-Paket 6 m ² leere Standfläche + 1 Teilnehmerticket + 1 Ticket für den Geselligen Abend	€ 1.250,-	+ _____ m ² (optional)
BUCHAUSSTELLUNG/PROSPEKTAUSLAGE			
<input type="checkbox"/>	Prospektauslage (je Prospektsorte, max. 3)	€ 70,-	
<input type="checkbox"/>	Buchauslagetisch (pro Tisch, max. 2, ohne Posterwand)	€ 400,-	

Wir planen folgende Kurzpräsentation (Dauer max. 15 Min.) während einer Kaffeepause:

Thema: _____

Beschreibung: _____

Folgender Haftungsausschluss gilt als vereinbart:

1. Der Veranstalter übernimmt keine Haftung für Schäden aller Art, insbesondere nicht für Schäden am Ausstellungsstand (Standausführung, Ausstattung, Exponate) und am Eigentum der dort tätigen Personen oder für Schäden, die Dritte durch den Ausstellungsstand erleiden, es sei denn, dass solche Schäden nachweislich von dem Veranstalter oder von dessen Bediensteten vorsätzlich oder grob fahrlässig verursacht wurden.
2. Die Haftung des Veranstalters für Folgeschäden ist ausgeschlossen.
3. Der Aussteller stellt den Veranstalter von allen Ansprüchen frei, die aufgrund von Vorfällen und Schäden im Einflussbereich des Ausstellers gegen den Veranstalter erhoben werden.
4. Der Aussteller ist verantwortlich für alle personellen Unfälle und Schäden, die im Zusammenhang mit dem Aufbau bzw. der Demonstration der Ausstellungsgeräte entstehen.
5. Sollte die Veranstaltung vom Veranstalter – aus welchen Gründen auch immer – abgesagt werden müssen, werden bereits bezahlte Standgebühren in voller Höhe erstattet. Weitergehende Ansprüche an den Veranstalter sind ausgeschlossen.
6. Mit Eingang des Formulars bei der GDCh entsteht ein Vertrag. Bei Rücktritt vom Vertrag wird der volle Rechnungsbetrag erhoben, sofern die Ausstellungsfläche nicht weiter vergeben werden kann.

Firma	
Straße	
PLZ, Ort	
Ansprechpartner	
Telefon	Fax
@	
E-Mail	

Ort, Datum Unterschrift, Firmenstempel

Im Juni 2014 erhalten Sie ein konkretes Angebot über die Lage Ihres Standes mit der gewünschten Größe inkl. Lageplan und alle weiteren Informationen über Vorbereitung und Durchführung der Veranstaltung.