

Zeitaufgelöste Erhebung der geschlechts- und altersabhängigen Mitgliederstruktur der GDCh-Fachgruppen und Sektionen 1995-2007

GDCh (gesamt): 22 % weibl. Mitglieder

JCF: 38 % weibl. Mitglieder

organisiert in Fachgruppen: durchschnittlich 23 % weibliche Mitglieder

Anmerkungen:

Stichtag für die Gesamtzahl der Mitglieder: 26.02.2007/28.11.2007

Stichtag für die differenzierte Erhebung der Mitglieder: 01.01.2007

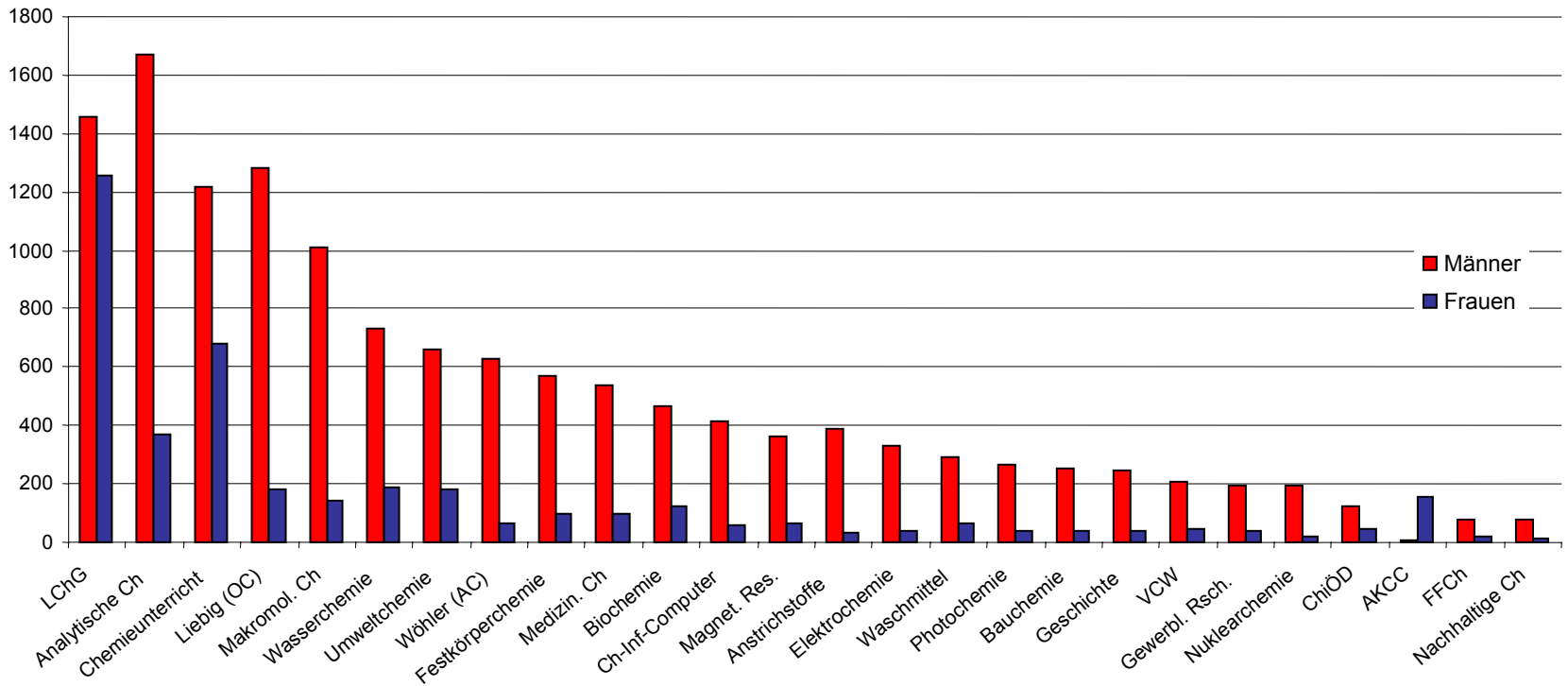
Für die Zuordnung zu einer Alterskohorte war das Alter am 30.06. des Jahres maßgeblich

Die Summe aller Mitglieder einer FG umfasst auch Firmen.

Nach Addition der geschlechts- und altersabhängig erfassten Gruppen ergeben sich geringere Zahlen. Abweichungen sind auf Nichterfassung von Mitgliedern infolge unvollständiger Daten (kein Geburtsdatum, kein Vorname), die in der summarischen Erfassung enthaltenen Firmen sowie unterschiedliche Stichtage zurück zu führen. Sie ändern nichts am allgemeinen Trend.

Übersicht über die GDCh-Fachgruppen und Sektionen

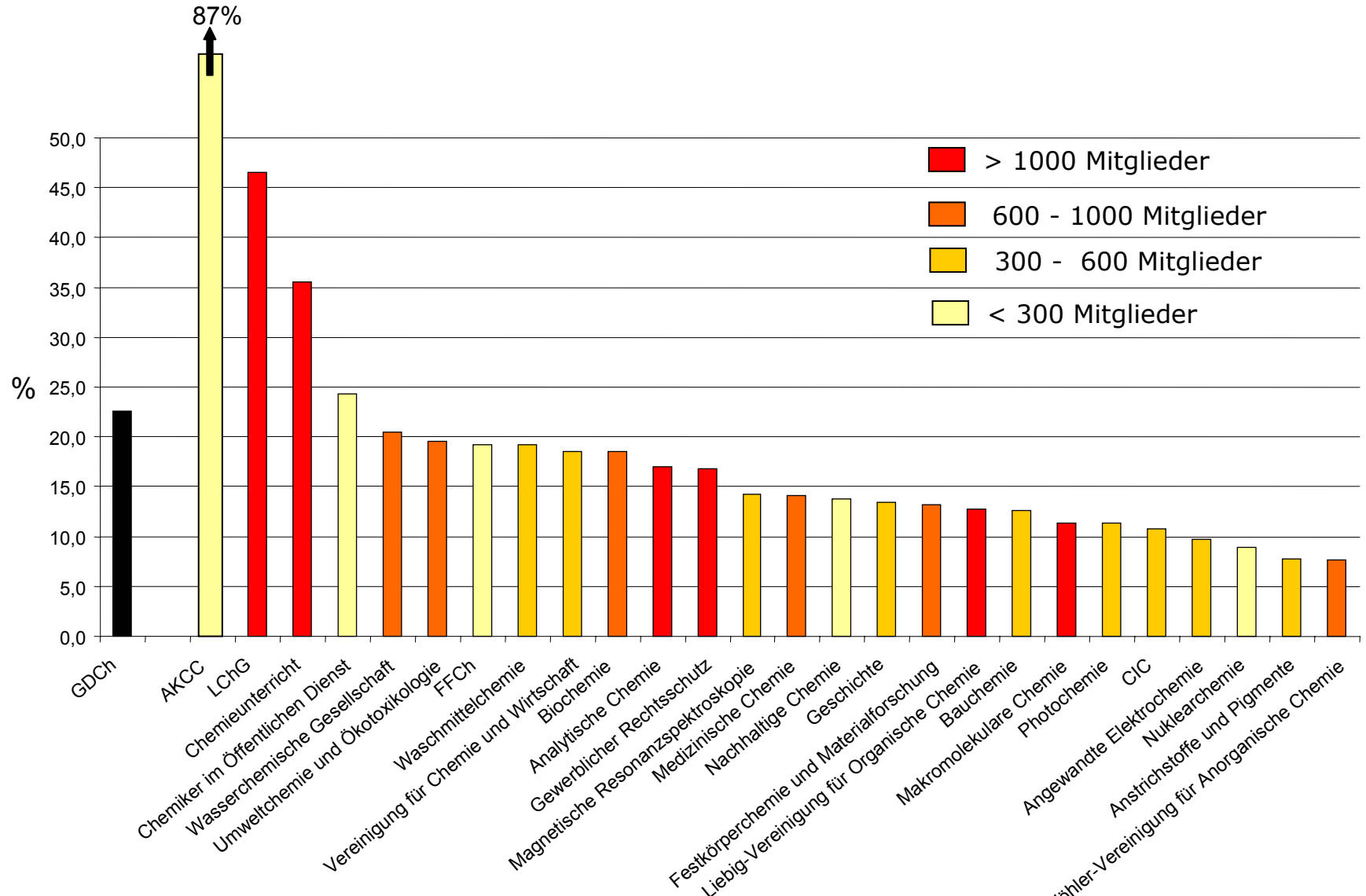
Anzahl Mitglieder

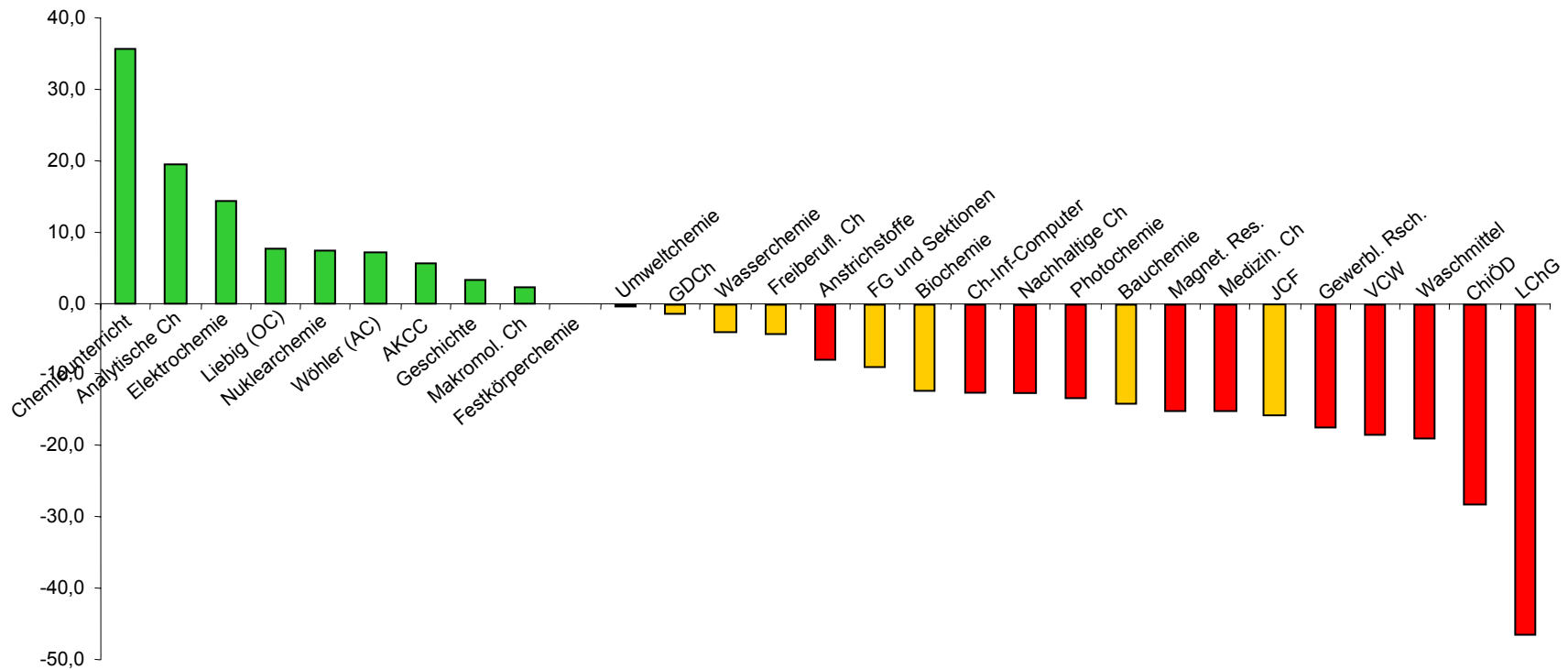


Zusammensetzung der Fachgruppen und Sektionen, geordnet nach Gesamtzahl der Mitglieder
Stichtag 26.02.2007

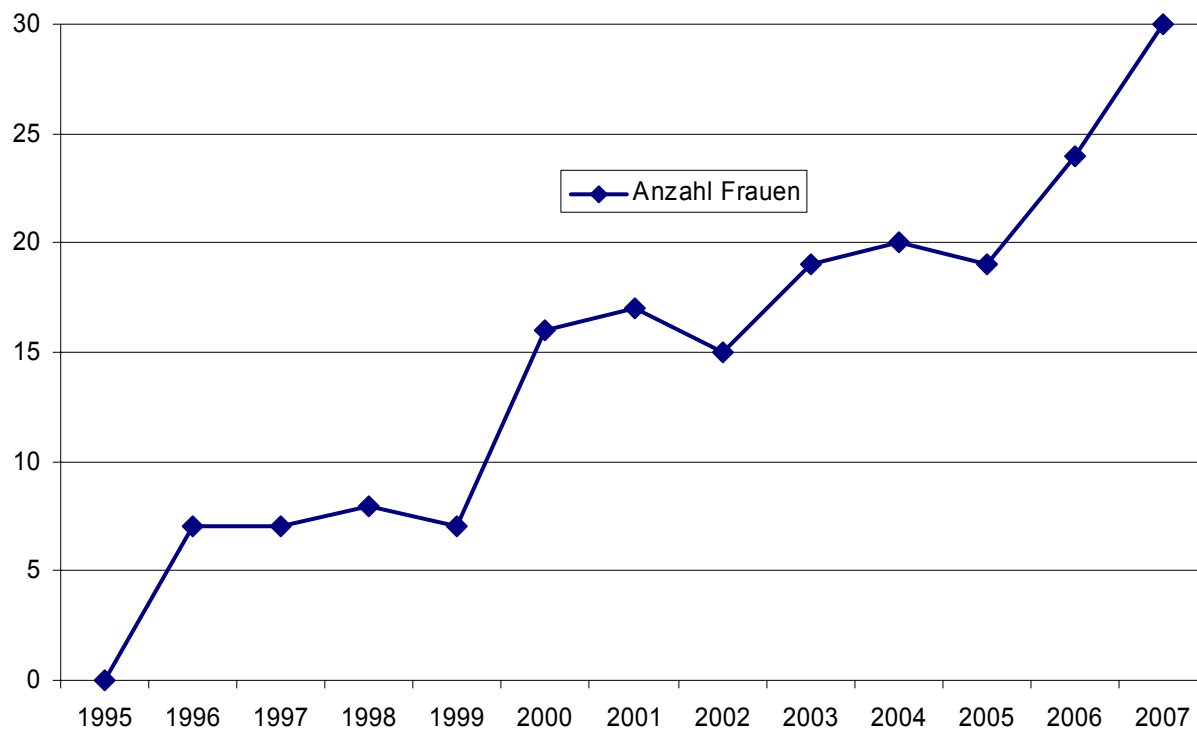
Anteil weiblicher Mitglieder in den GDCh-Fachgruppen und Sektionen [%]

(Stichtag 28.11.2007, summarische Erfassung, ohne Firmen)





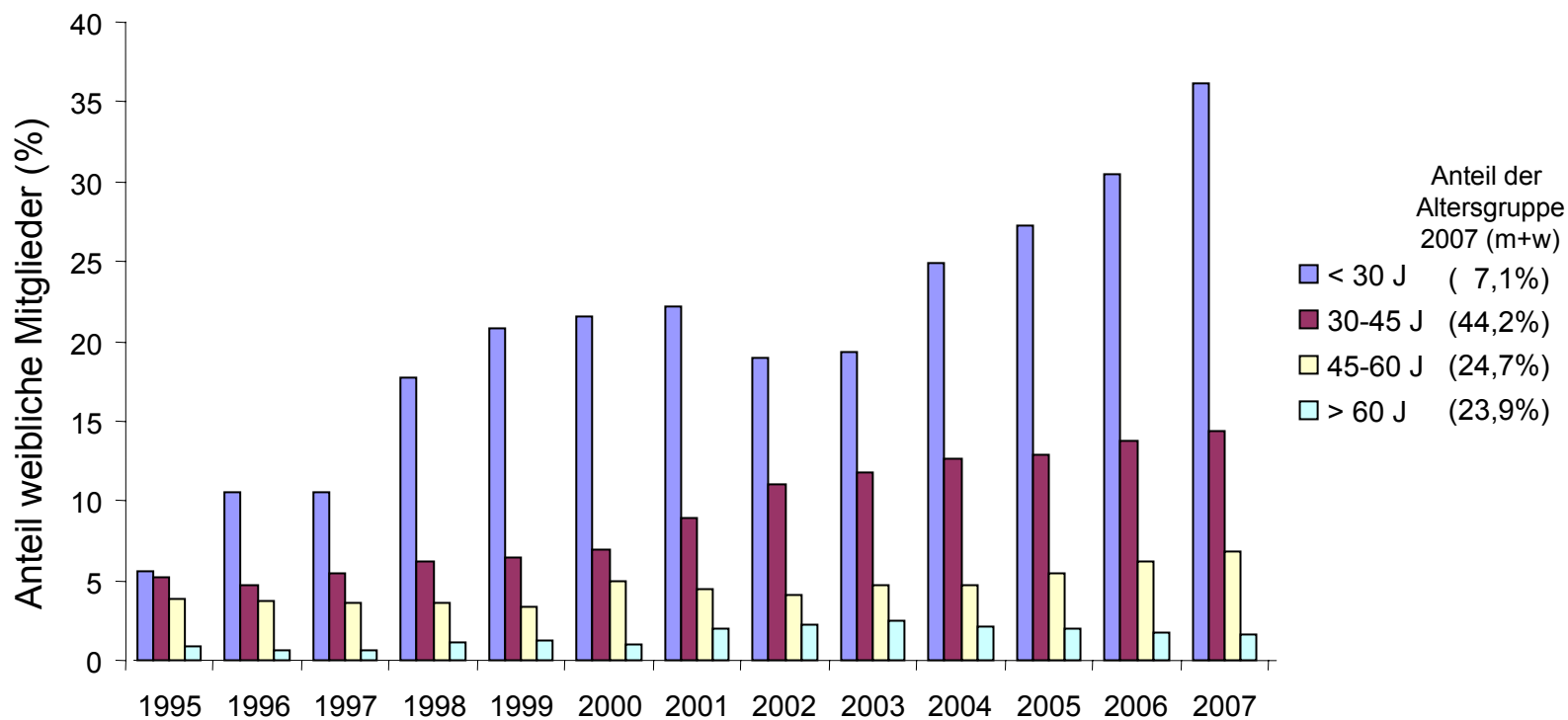
Differenz zwischen dem Frauenanteil in der FG und im FG-Vorstand (Stichtag 01.01.2007)
 rot: keine Frau im Vorstand, GDCh-Hauptvorstand: ab. 2008 + 21%, 6(14))



Anzahl Frauen in allen Vorständen (GDCh und FG) im Zeitraum 1995-2007, entsprechend einem Anstieg auf ca. 17%

Liebig Vereinigung für Organische Chemie (1521)* FG in der GDCh

Alters- und geschlechtsabhängige Mitgliederstruktur**



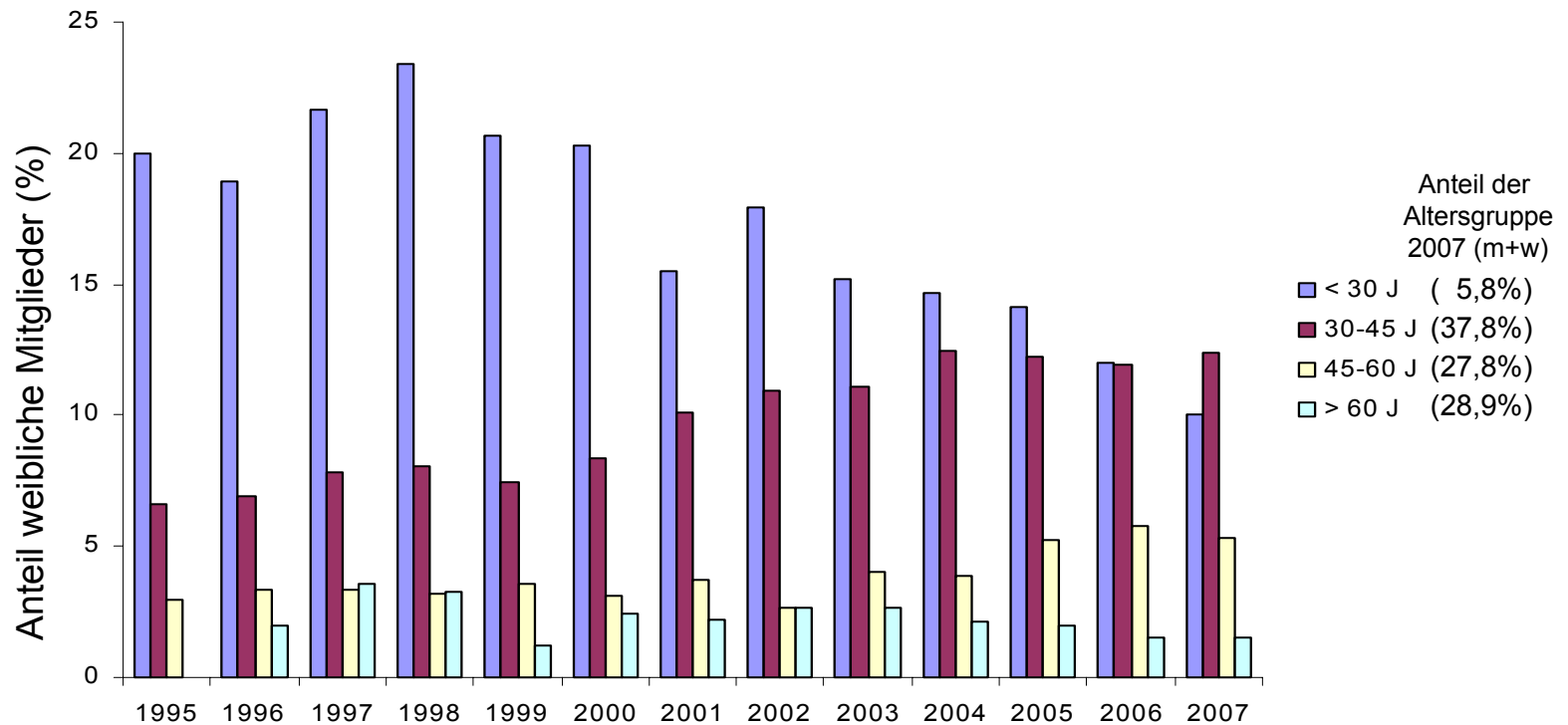
Frauen im Vorstand: seit 2000: 1(5), aktuell 1

* Mitgliederzahl am 28.11.2007, ohne Firmen (12,8% weibliche Mitglieder)

**Stichtag jeweils 01.01. (additiv: 12,1% weibliche Mitglieder)

Wöhler Vereinigung für Anorganische Chemie (698)* FG in der GDCh

Alters- und geschlechtsabhängige Mitgliederstruktur**



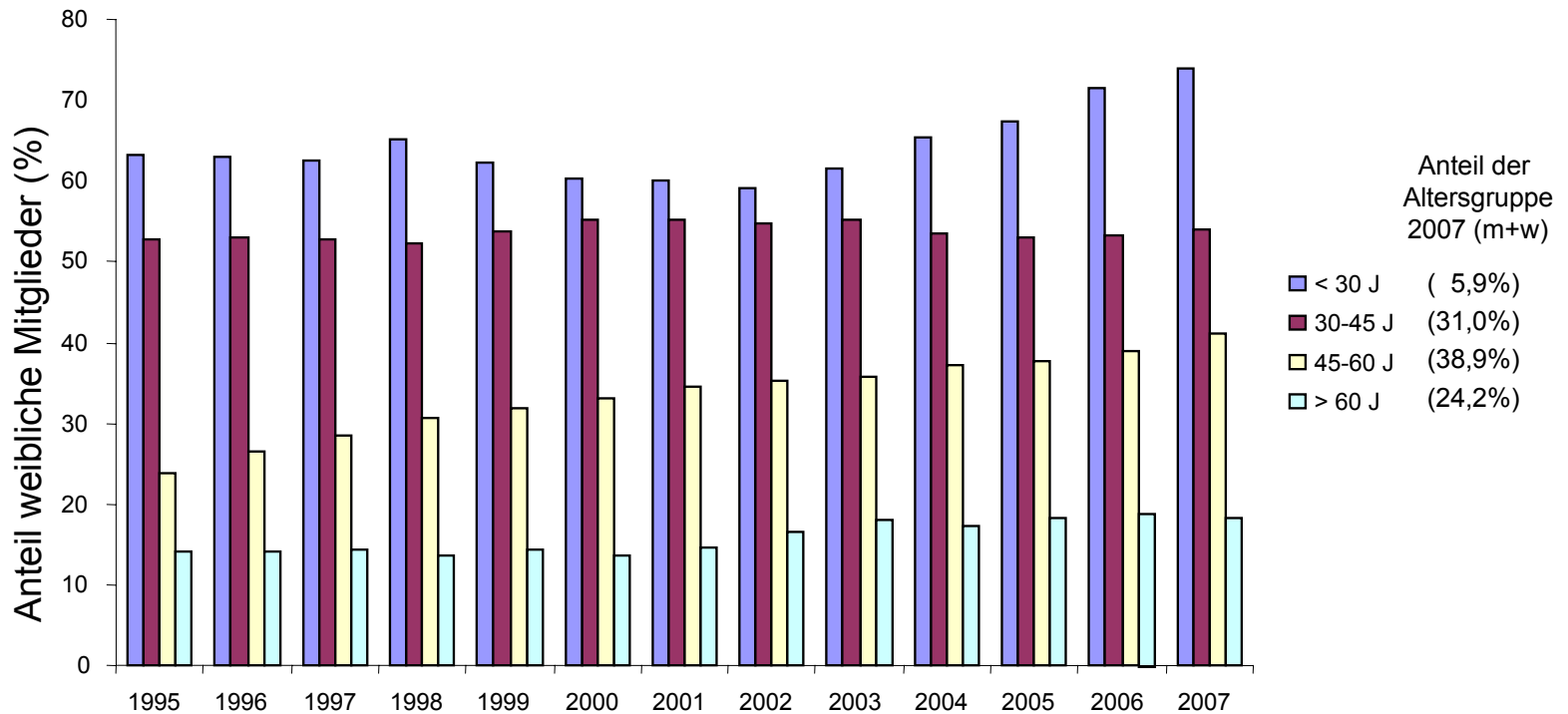
Frauen im Vorstand: seit 2007: erstmals 1(6)

* Mitgliederzahl am 28.11.2007, ohne Firmen (7,6% weibliche Mitglieder)

**Stichtag jeweils 01.01. (additiv: 7,4% weibliche Mitglieder)

Lebensmittelchemische Gesellschaft (2748)* FG in der GDCh

Alters- und geschlechtsabhängige Mitgliederstruktur**



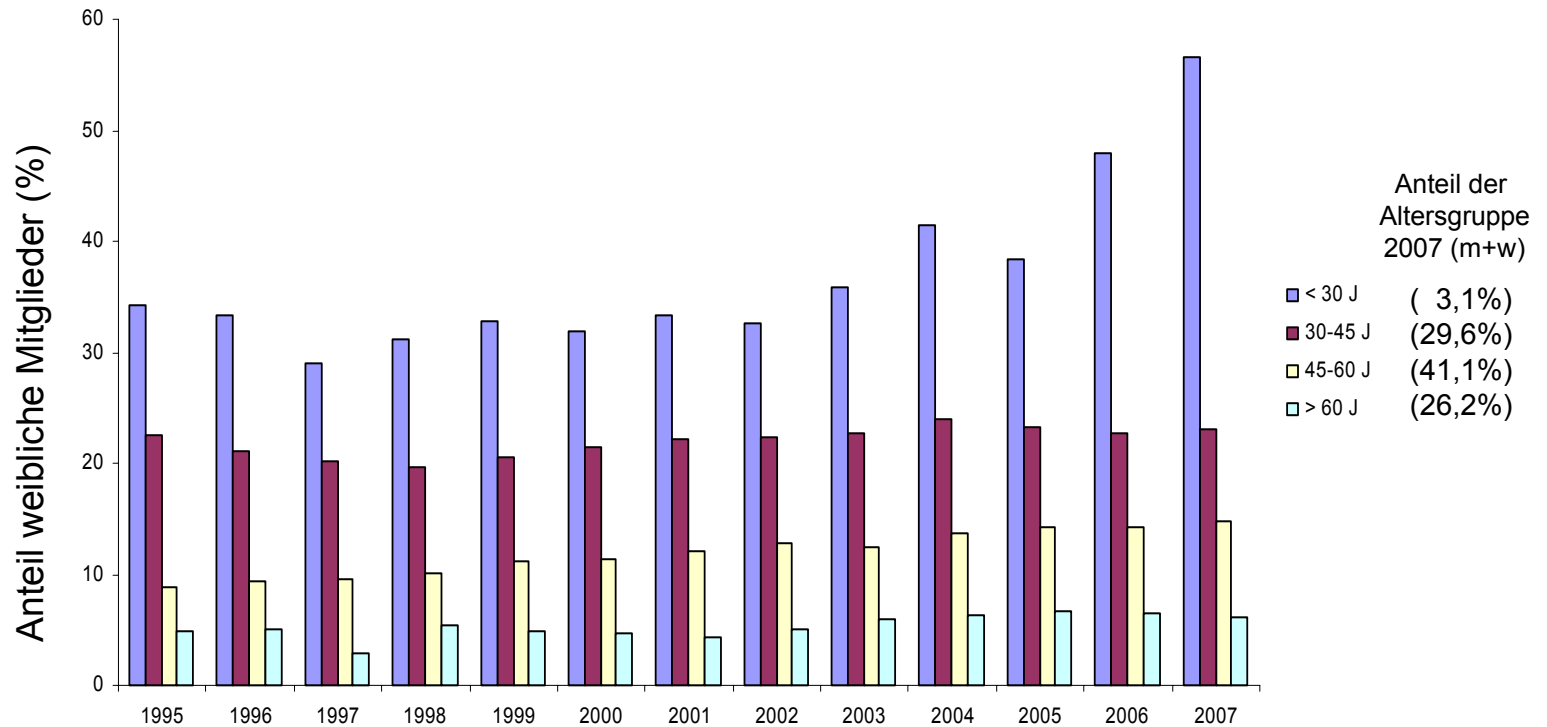
Frauen im Vorstand: durchgängig keine

* Mitgliederzahl am 28.11.2007, ohne Firmen (46,5% weibliche Mitglieder)

**Stichtag jeweils 01.01. (additiv: 46,1% weibliche Mitglieder)

FG Analytische Chemie (2036)*

Alters- und geschlechtsabhängige Mitgliederstruktur**



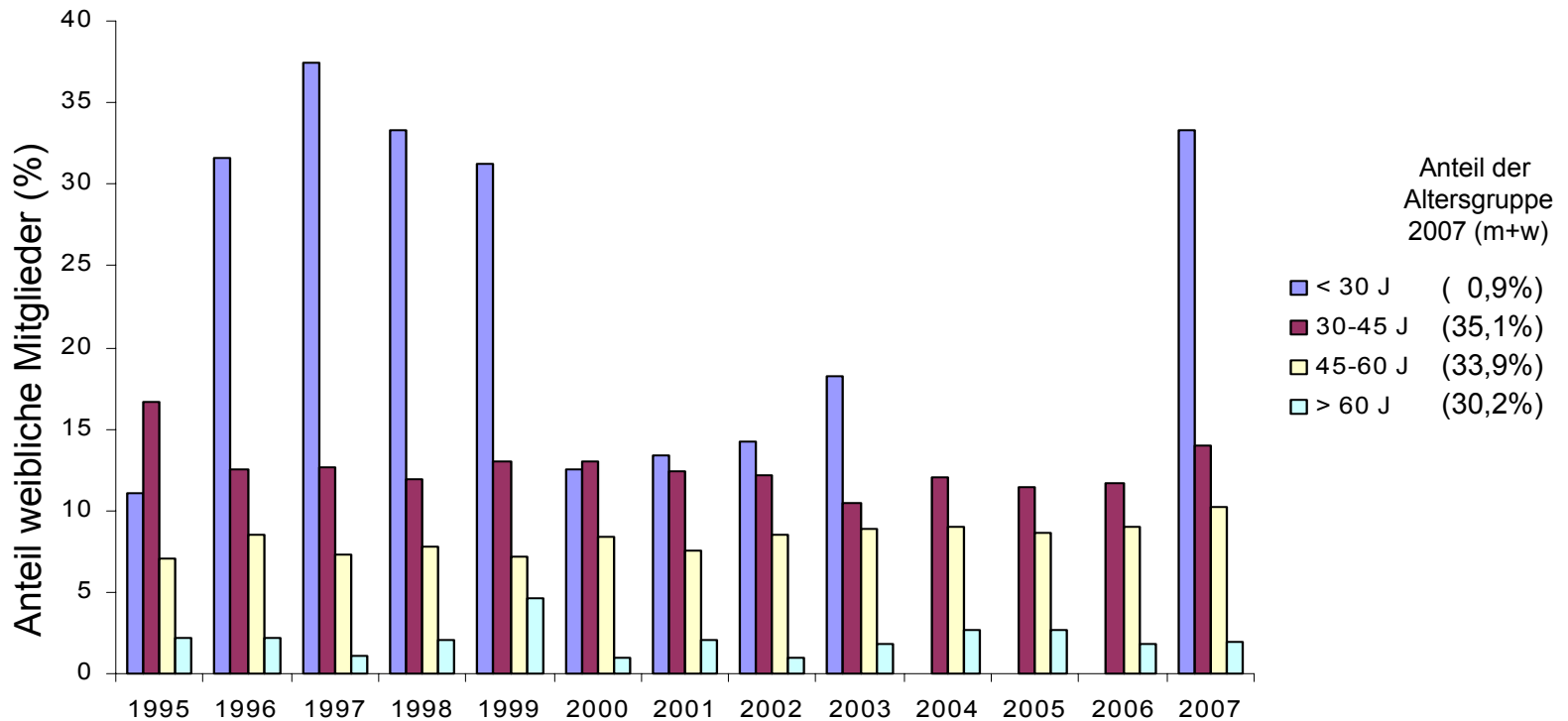
Frauen im Vorstand: seit 2000: 2 (7), aktuell 3

* Mitgliederzahl am 28.11.2007, ohne Firmen (17,0% weibliche Mitglieder)

**Stichtag jeweils 01.01. (additiv: 16,2% weibl. Mitglieder)

FG Angewandte Elektrochemie (372)*

Alters- und geschlechtsabhängige Mitgliederstruktur**



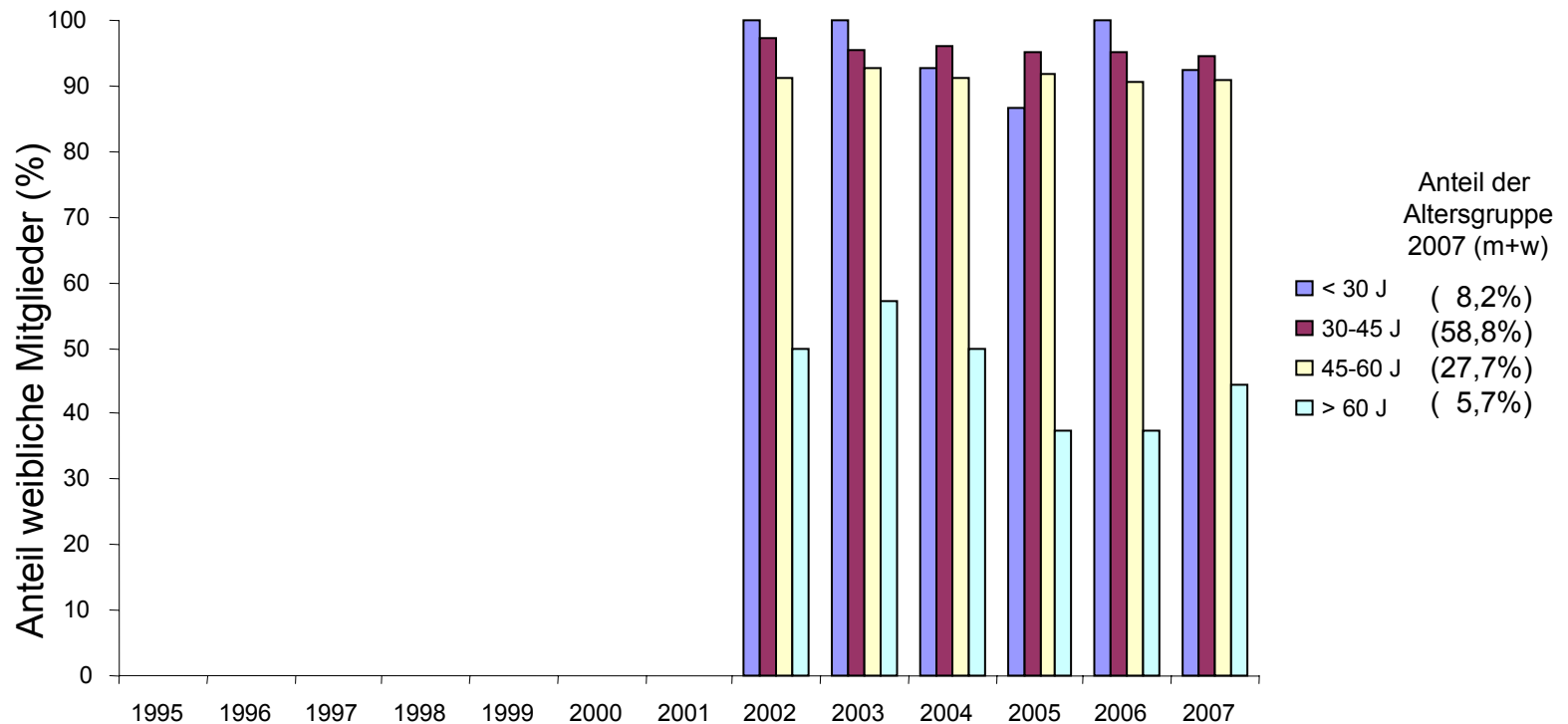
Frauen im Vorstand: bis 2002: keine
2003 - 2006: 3 (8)
seit 2007: 2 (Vorsitzende +1)

* Mitgliederzahl am 28.11.2007, ohne Firmen (9,7% weibliche Mitglieder)

**Stichtag jeweils 01.01. (additiv: 9,2% weibl. Mitglieder)

Sektion Arbeitskreis Chancengleichheit in der Chemie (181)*

Alters- und geschlechtsabhängige Mitgliederstruktur**



Frauen im Vorstand: seit Bestehen (2000): 5 (5)

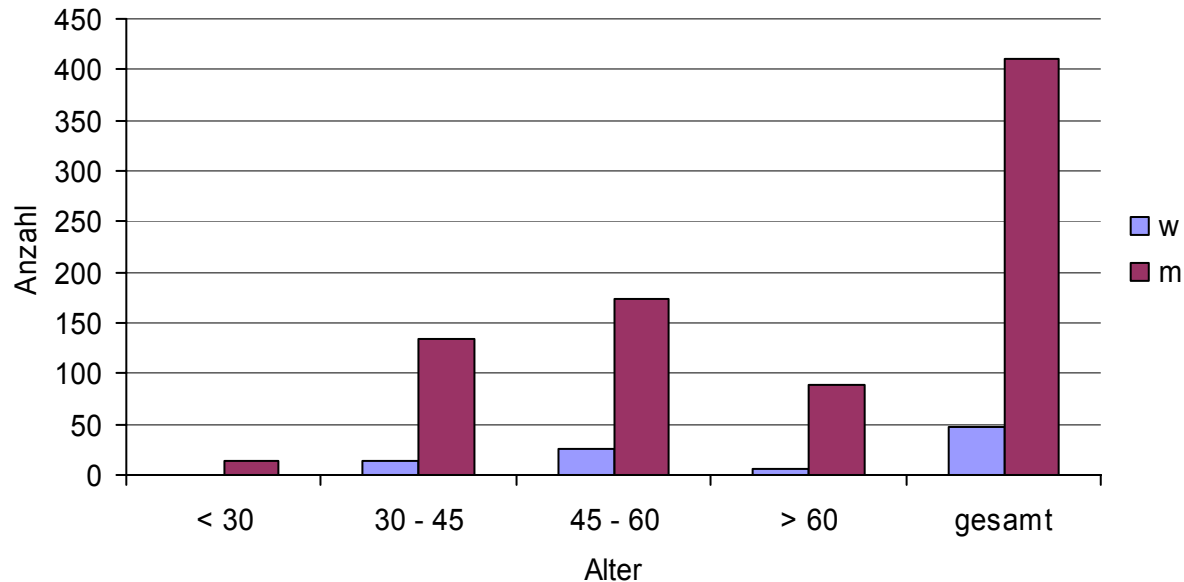
* Mitgliederzahl am 28.11.2007 (86,7% weibliche Mitglieder)

**Stichtag jeweils 01.01. (additiv: 90,1% weibl. Mitglieder)

FG Chemie-Information-Computer

Alters- und geschlechtsabhängige Mitgliederstruktur*

* Stichtag 01.01.2007



Frauen im Vorstand: durchgängig keine

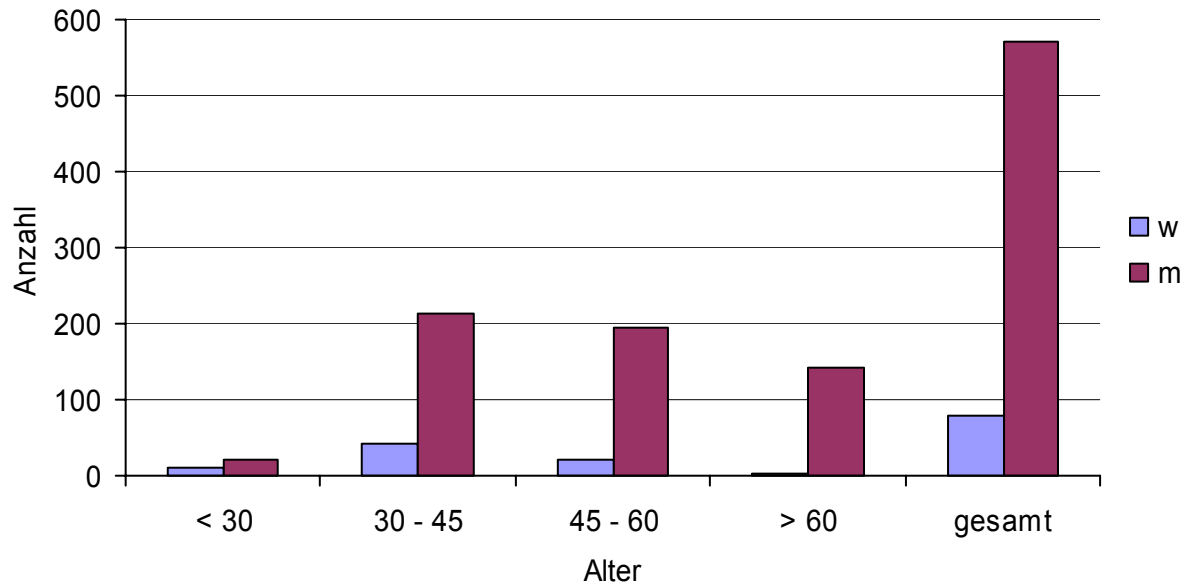
* 10,8% weibliche Mitglieder (28.11.2007)

10,3% weibliche Mitglieder (additiv; 01.01.2007)

FG Festkörperchemie und Materialforschung

Alters- und geschlechtsabhängige Mitgliederstruktur*

* Stichtag 01.01.2007



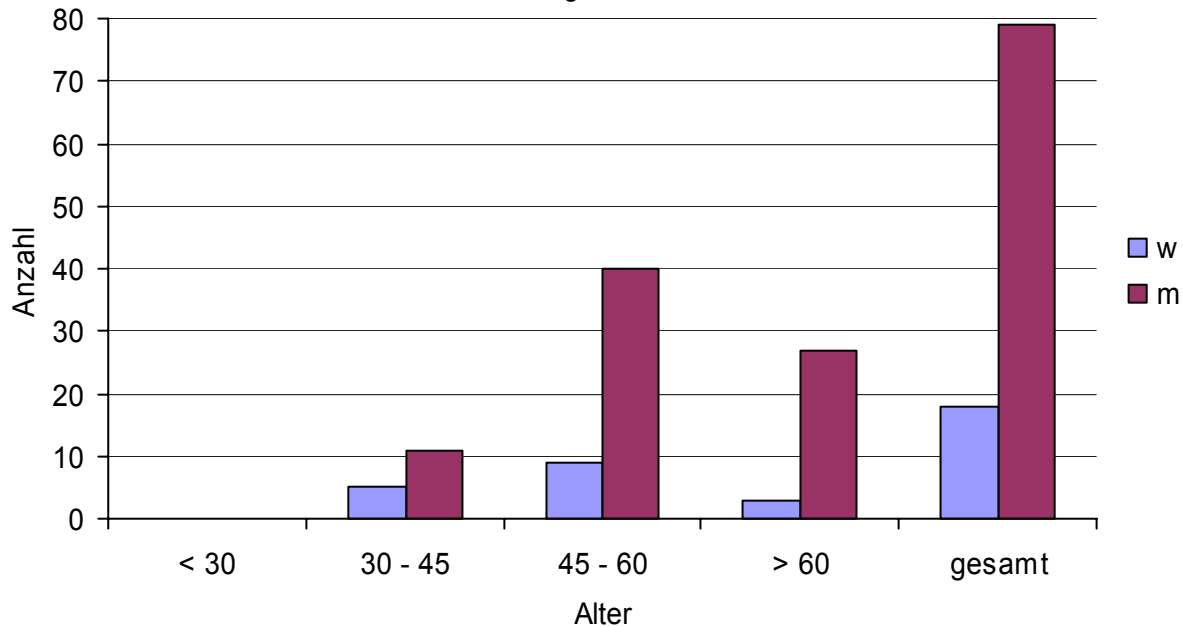
Frauen im Vorstand: 1996 – 1997: 1 (7)
1998 – 2005: 0 (7)
seit 2006: 1 (7) (Vorsitzende)

* 13,2% weibliche Mitglieder (28.11.2007)
11,9% weibliche Mitglieder (additiv; 01.01.2007)

Sektion Freiberufliche Chemiker

Alters- und geschlechtsabhängige Mitgliederstruktur

* Stichtag 01.01.2007



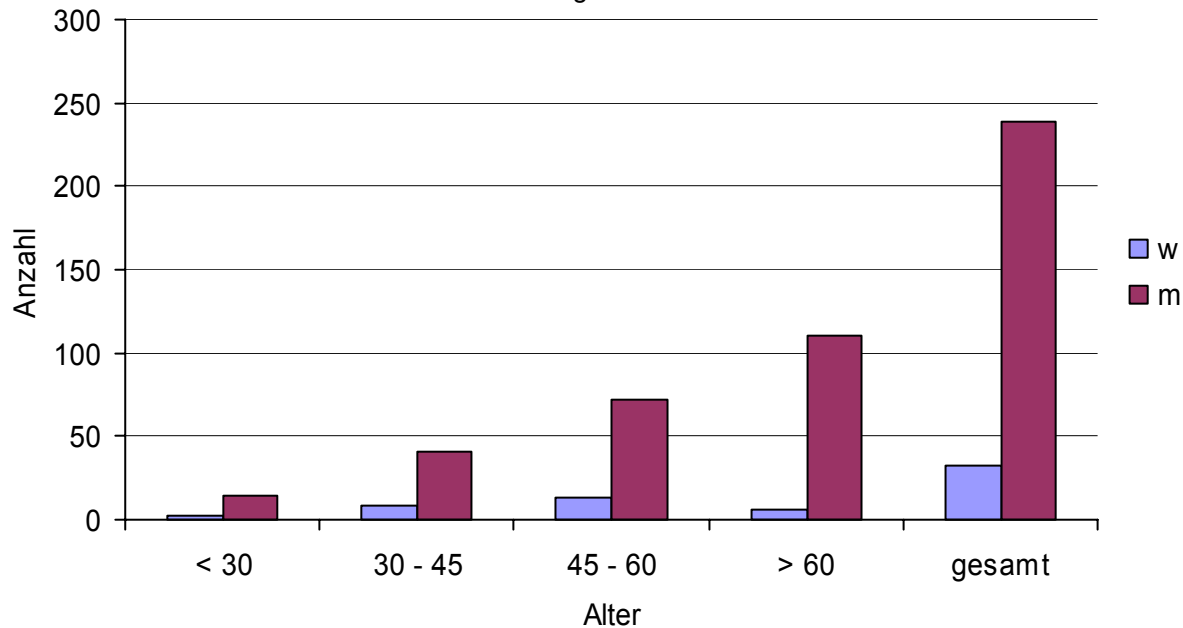
Frauen im Vorstand: 1996 – 1997: keine
seit 1998: 1 (5-6)
akutell: Vorsitzende

* 19,2% weibliche Mitglieder (28.11.2007)
18,6% weibliche Mitglieder (additiv; 01.01.2007)

FG Geschichte der Chemie

Alters- und geschlechtsabhängige Mitgliederstruktur

* Stichtag 01.01.2007



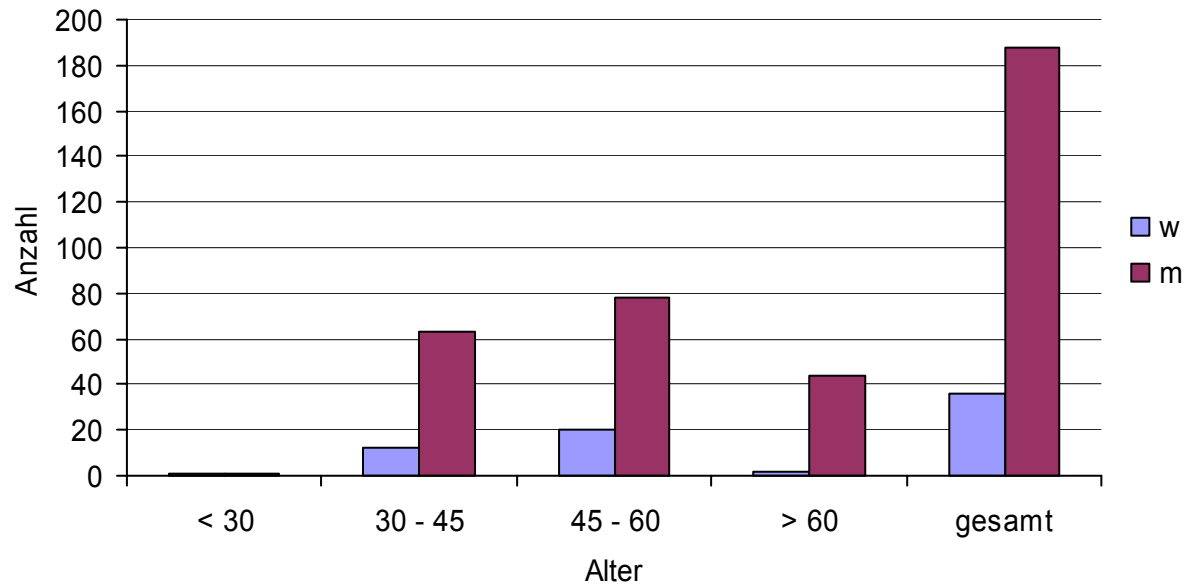
Frauen im Vorstand: 1996 – 1997: 1 (7)
1998 – 2001: 2 (7)
seit 2002: 1 (7)

* 13,4% weibliche Mitglieder (28.11.2007)
11,8% weibliche Mitglieder (additiv; 01.01.2007)

FG Gewerblicher Rechtsschutz

Alters- und geschlechtsabhängige Mitgliederstruktur*

* Stichtag 01.01.2007



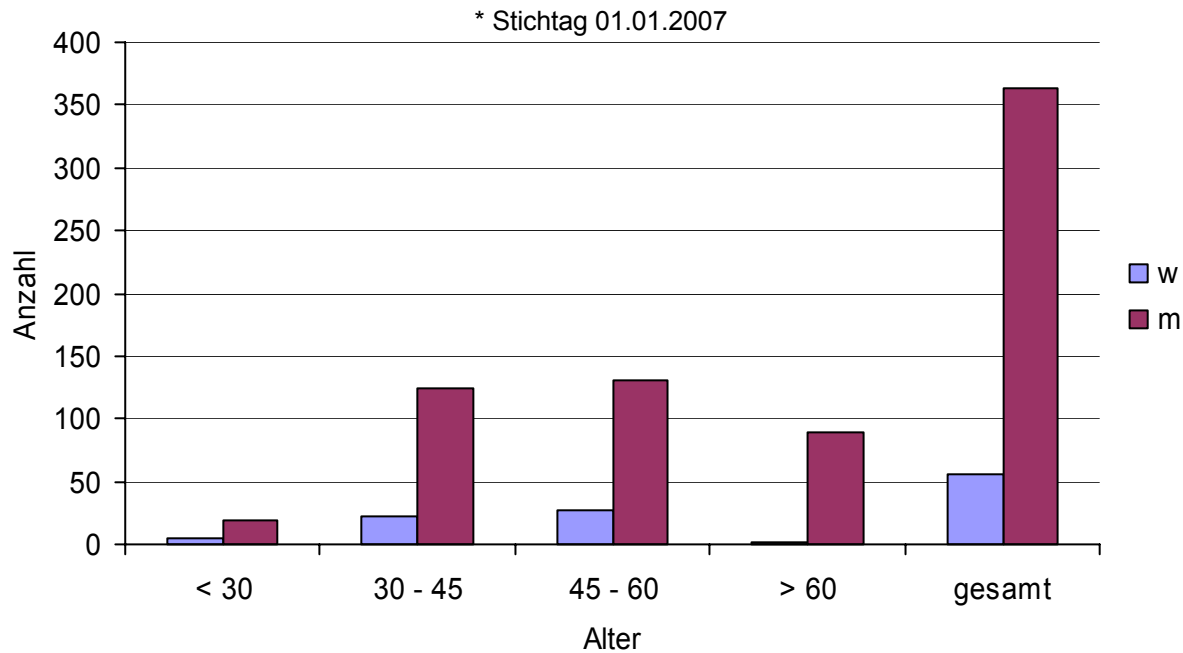
Frauen im Vorstand: durchgängig keine

* 16,8% weibliche Mitglieder (28.11.2007)

16,1% weibliche Mitglieder (additiv; 01.01.2007)

FG Magnetische Resonanzspektroskopie

Alters- und geschlechtsabhängige Mitgliederstruktur*

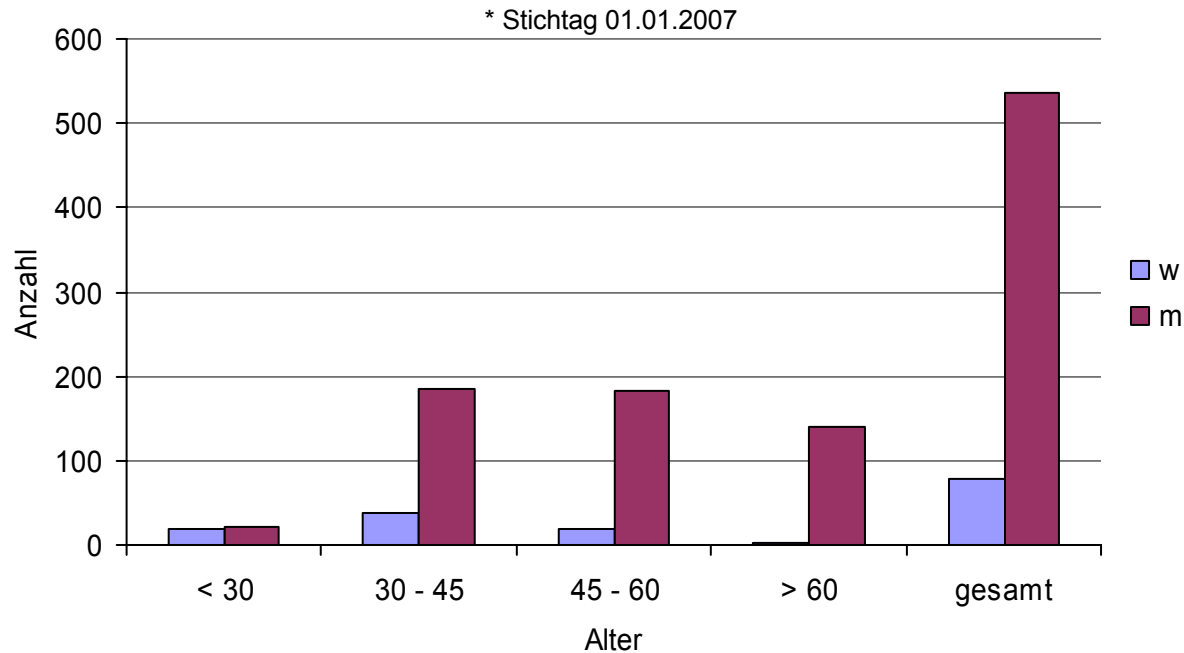


Frauen im Vorstand: 1997 – 2000: 1 (7)
2001 – 2004: 2 (7)
seit 2005: 0 (7)

* 14,3% weibliche Mitglieder (28.11.2007)
13,3% weibliche Mitglieder (additiv; 01.01.2007)

FG Medizinische Chemie

Alters- und geschlechtsabhängige Mitgliederstruktur*



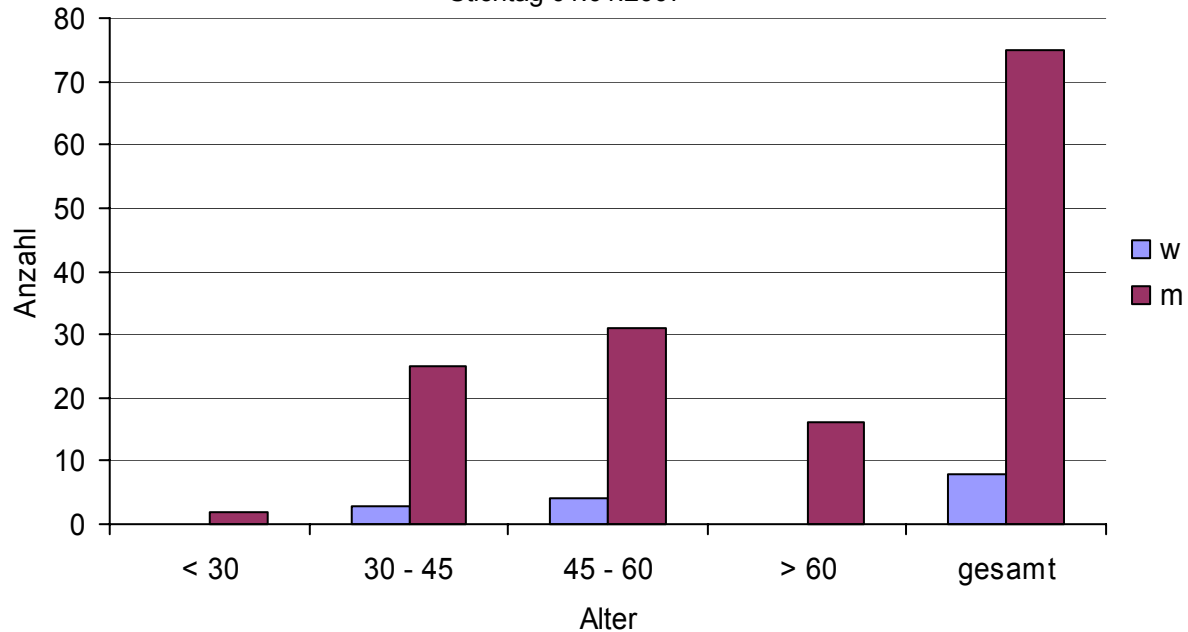
Frauen im Vorstand: durchgängig keine

* 14,1% weibliche Mitglieder (28.11.2007)
12,9% weibliche Mitglieder (additiv; 01.01.2007)

FG Nachhaltige Chemie

Alters- und geschlechtsabhängige Mitgliederstruktur*

* Stichtag 01.01.2007



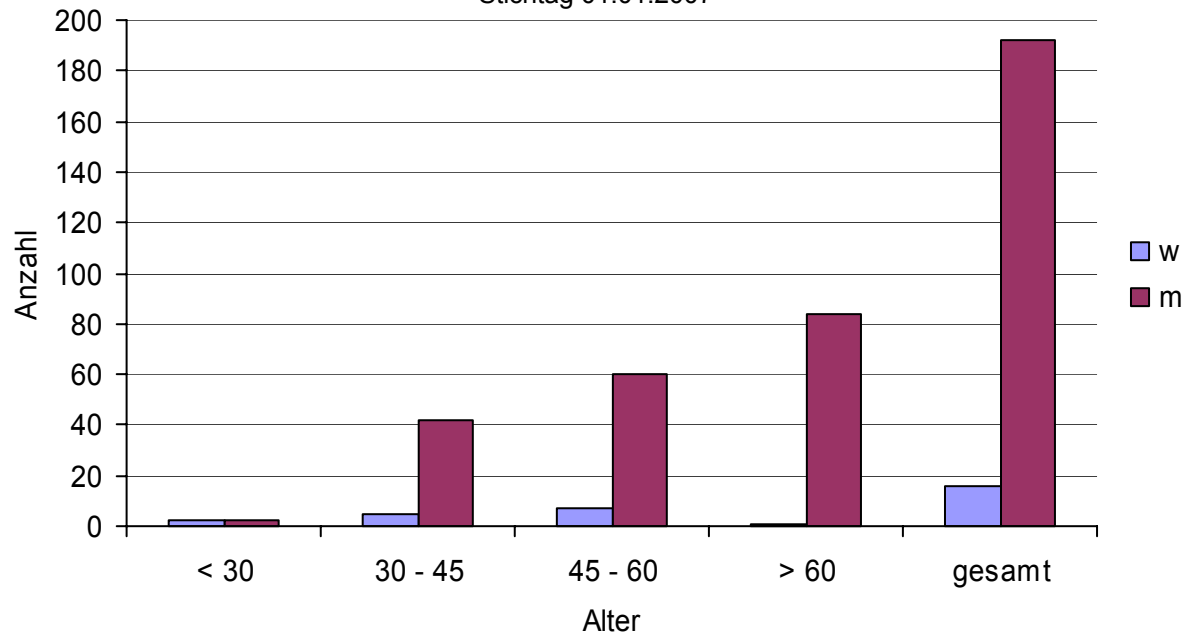
Frauen im Vorstand:
seit Bestehen 2007: keine

* 13,8% weibliche Mitglieder (28.11.2007)
12,6% weibliche Mitglieder (additiv; 01.01.2007)

FG Nuklearchemie

Alters- und geschlechtsabhängige Mitgliederstruktur*

* Stichtag 01.01.2007



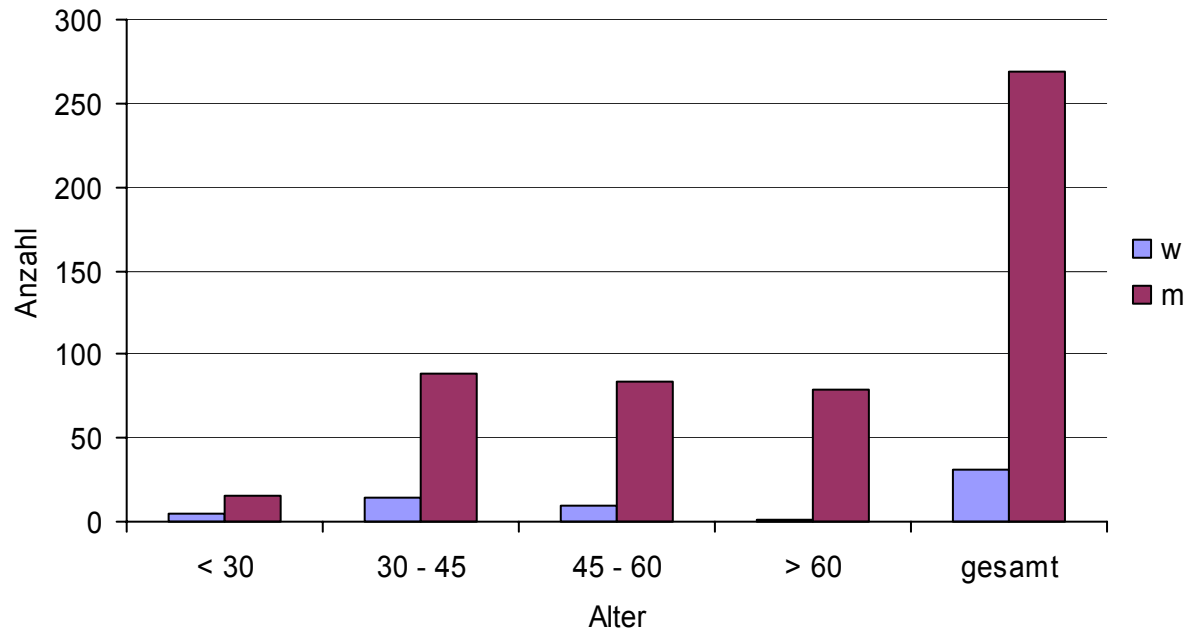
Frauen im Vorstand: 1996 – 2003: keine
seit 2003: 1 (6)

* 8,9% weibliche Mitglieder (28.11.2007)
7,7% weibliche Mitglieder (additiv; 01.01.2007)

FG Photochemie

Alters- und geschlechtsabhängige Mitgliederstruktur*

* Stichtag 01.01.2007



Frauen im Vorstand: durchgängig keine

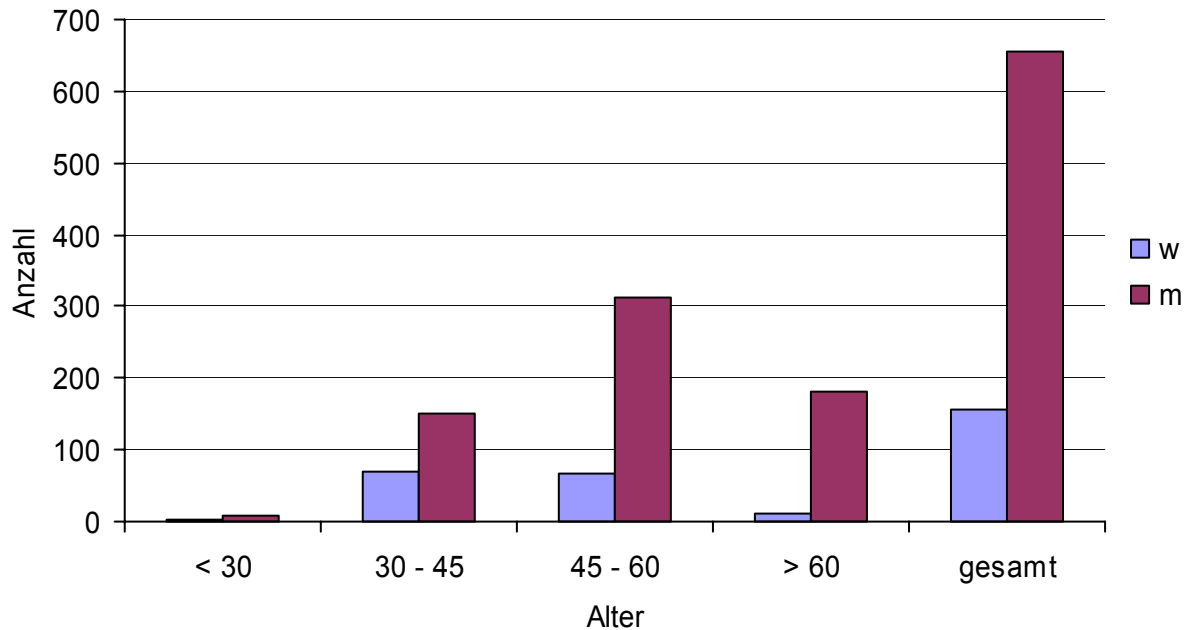
* 11,3% weibliche Mitglieder (28.11.2007)

10,3% weibliche Mitglieder (additiv; 01.01.2007)

FG Umweltchemie und Ökotoxikologie

Alters- und geschlechtsabhängige Mitgliederstruktur*

* Stichtag 01.01.2007



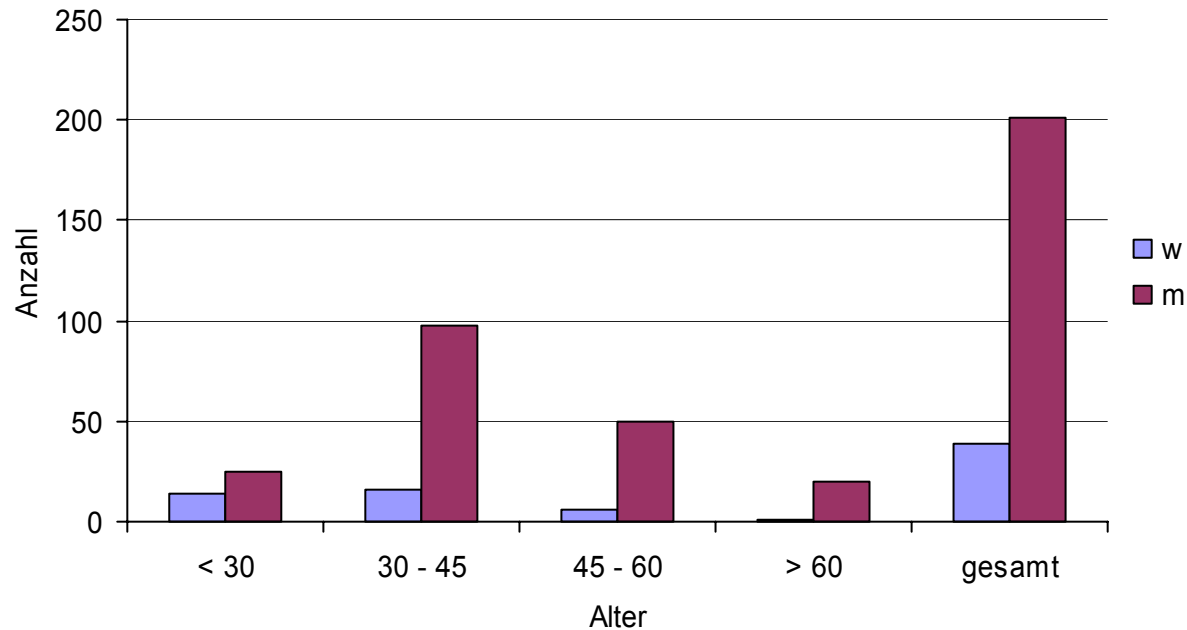
Frauen im Vorstand: seit 2007: 1(7)

* 19,5% weibliche Mitglieder (28.11.2007)
19,2% weibliche Mitglieder (additiv; 01.01.2007)

Sektion Vereinigung für Chemie und Wirtschaft

Alters- und geschlechtsabhängige Mitgliederstruktur*

* Stichtag 01.01.2007



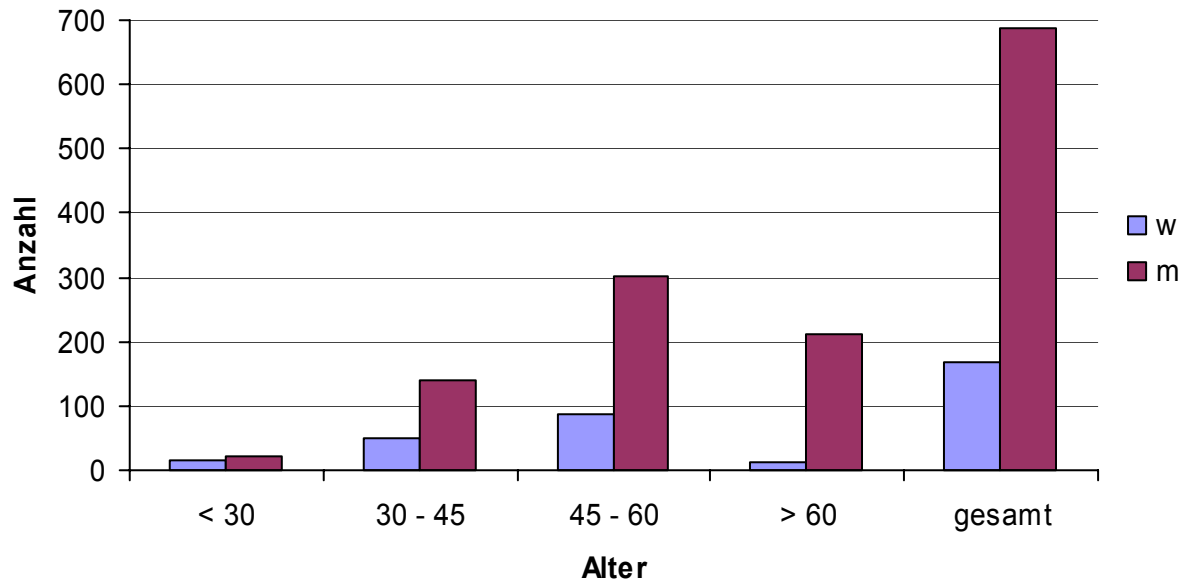
Frauen im Vorstand:
seit Bestehen 2002: keine
aktuell: ?

* 18,5% weibliche Mitglieder (28.11.2007)
16,3% weibliche Mitglieder (additiv; 01.01.2007)

FG Wasserchemische Gesellschaft

Alters- und geschlechtsabhängige Mitgliederstruktur*

* Stichtag 01.01.2007



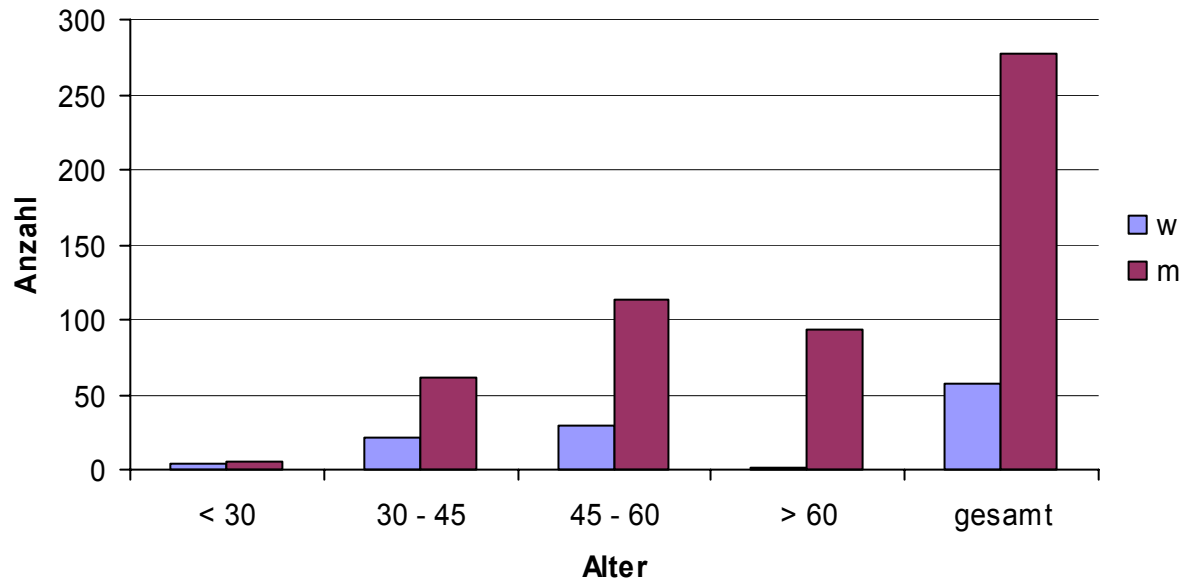
Frauen im Vorstand: seit 2000: 1 (11-13)
seit 2005: 2 (12-13)

* 20,5% weibliche Mitglieder (28.11.2007)
19,7% weibliche Mitglieder (additiv; 01.01.2007)

FG Waschmittelchemie

Alters- und geschlechtsabhängige Mitgliederstruktur*

* Stichtag 01.01.2007



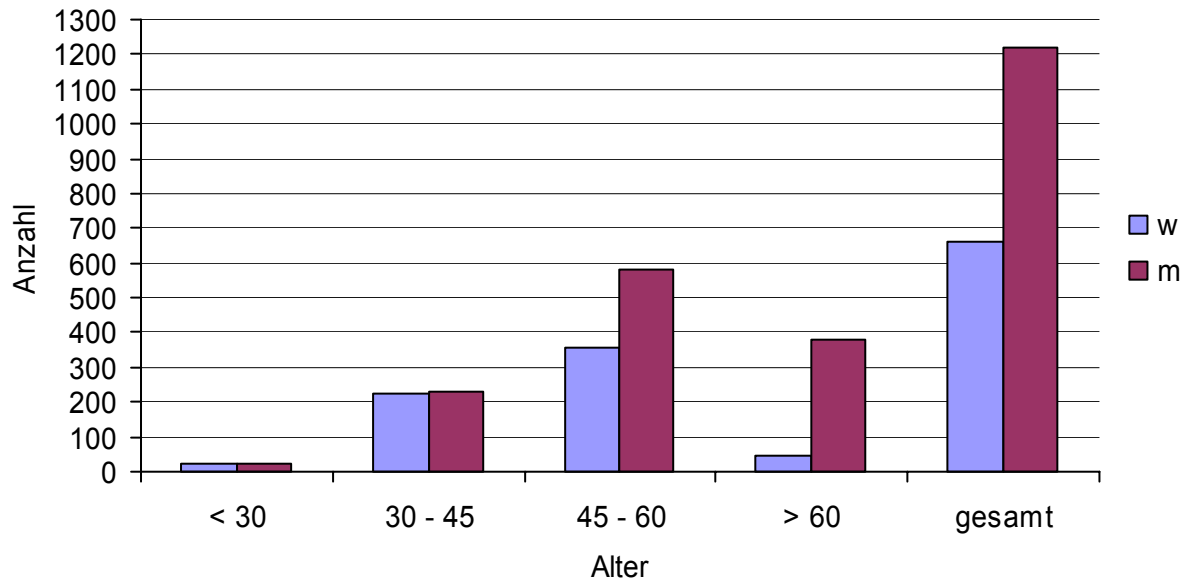
Frauen im Vorstand: 1996 – 2005: keine
seit 2006: 1 (10)

* 19,2% weibliche Mitglieder (28.11.2007)
17,3% weibliche Mitglieder (additiv; 01.01.2007)

FG Chemieunterricht

Alters- und geschlechtsabhängige Mitgliederstruktur*

* Stichtag 01.01.2007



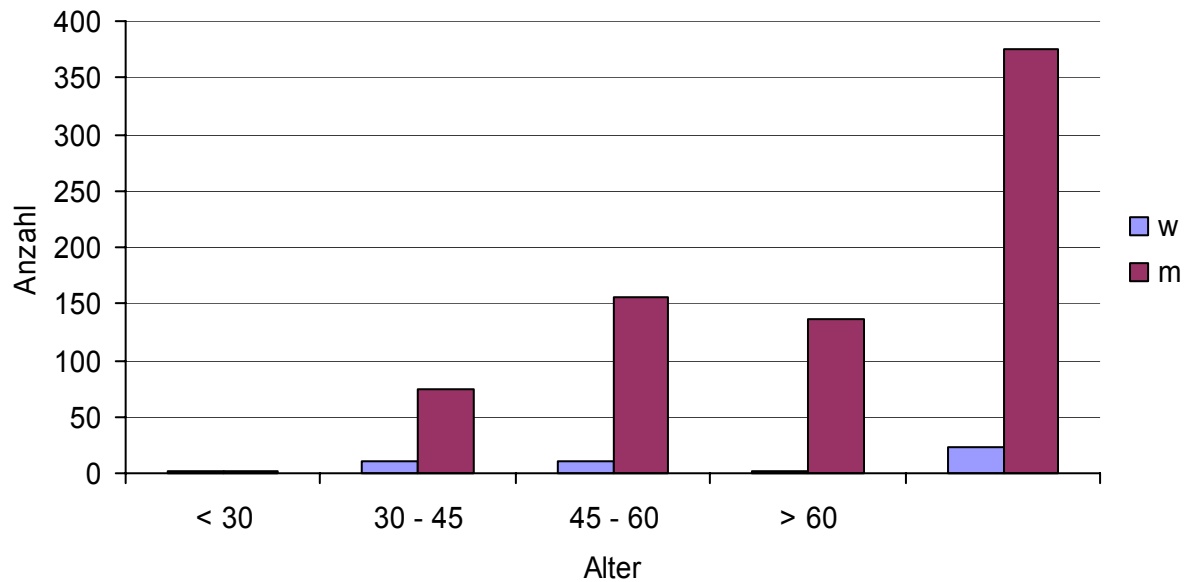
Frauen im Vorstand: seit 1996: 1
seit 2007: 5 (7)

* 35,6% weibliche Mitglieder (28.11.2007)
35,2% weibliche Mitglieder (additiv; 01.01.2007)

FG Anstrichstoffe und Pigmente

Alters- und geschlechtsabhängige Mitgliederstruktur*

* Stichtag 01.01.2007



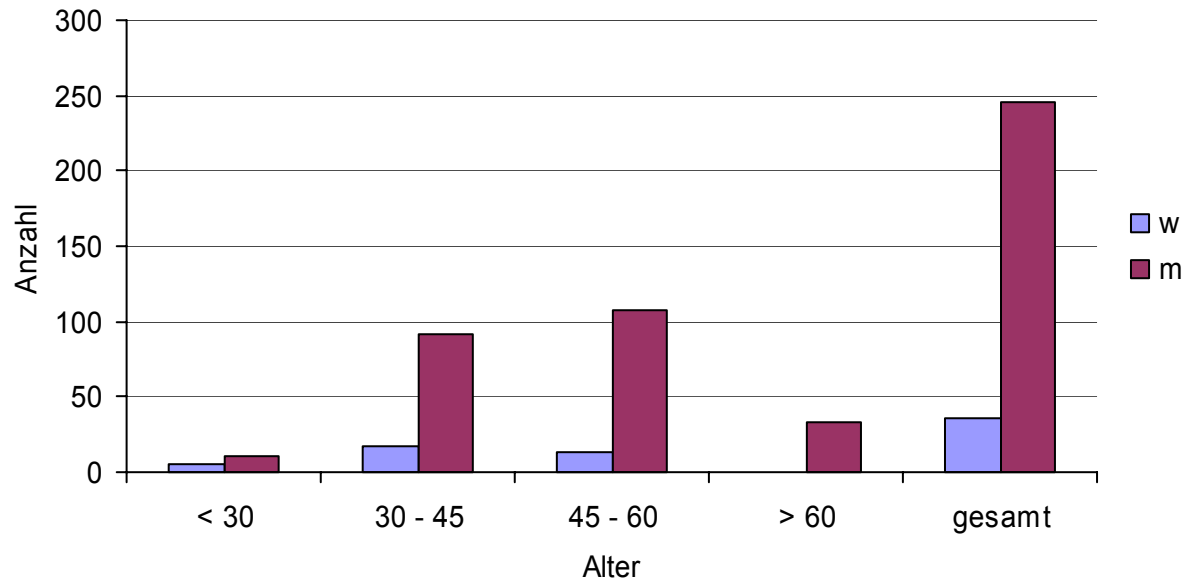
Frauen im Vorstand: 1996 – 1999: 1 (3)
seit 2000: 0 (3)

* 7,8% weibliche Mitglieder (28.11.2007)
5,8% weibliche Mitglieder (additiv; 01.01.2007)

FG Bauchemie

Alters- und geschlechtsabhängige Mitgliederstruktur*

* Stichtag 01.01.2007



Frauen im Vorstand: (durchgängig) keine

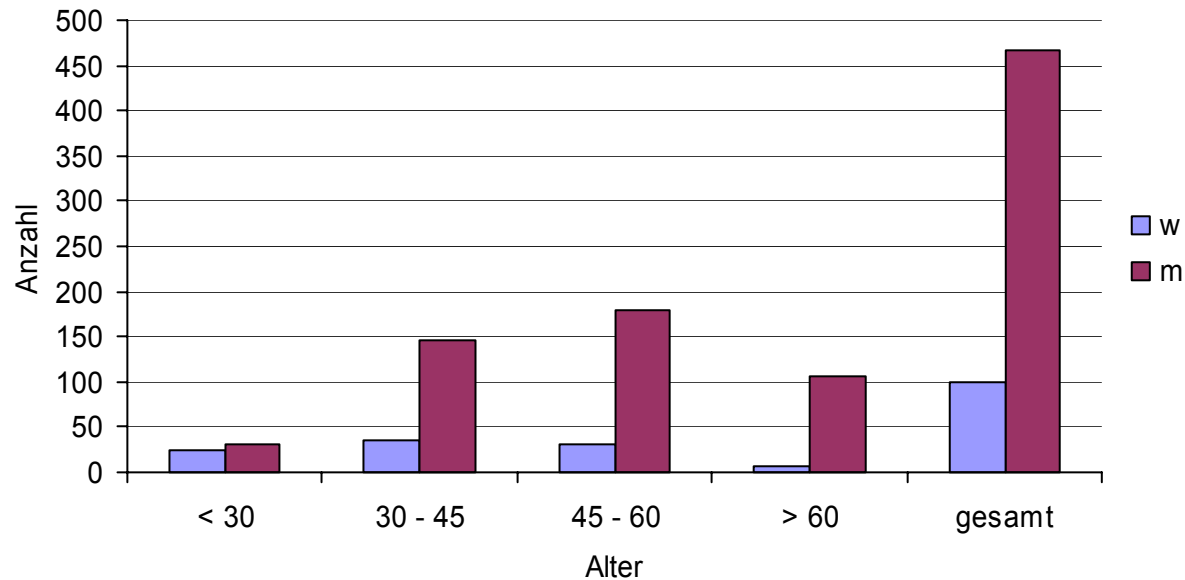
* 12,6% weibliche Mitglieder (28.11.2007)

12,8% weibliche Mitglieder (additiv; 01.01.2007)

FG Biochemie

Alters- und geschlechtsabhängige Mitgliederstruktur*

* Stichtag 01.01.2007



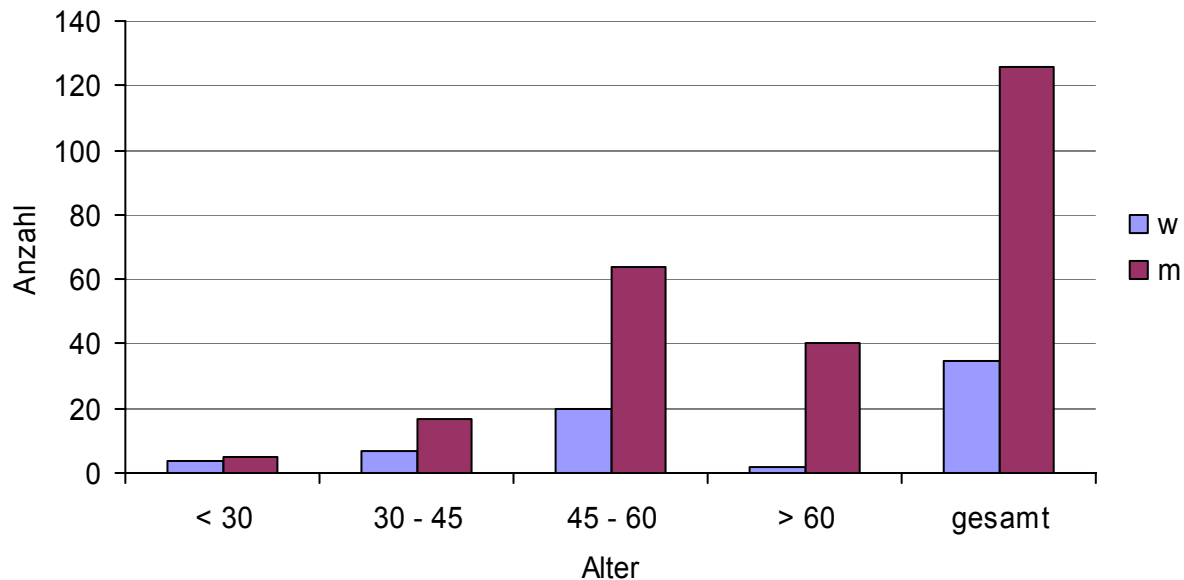
Frauen im Vorstand: 1996 – 1998: 2 (5)
1999 – 2002: ?
2003 – 2006: 0 (5)
seit 2007: 1 (6)

* 18,5% weibliche Mitglieder (28.11.2007)
17,5% weibliche Mitglieder (additiv; 01.01.2007)

Chemiker im Öffentlichen Dienst

Alters- und geschlechtsabhängige Mitgliederstruktur*

* Stichtag 01.01.2007

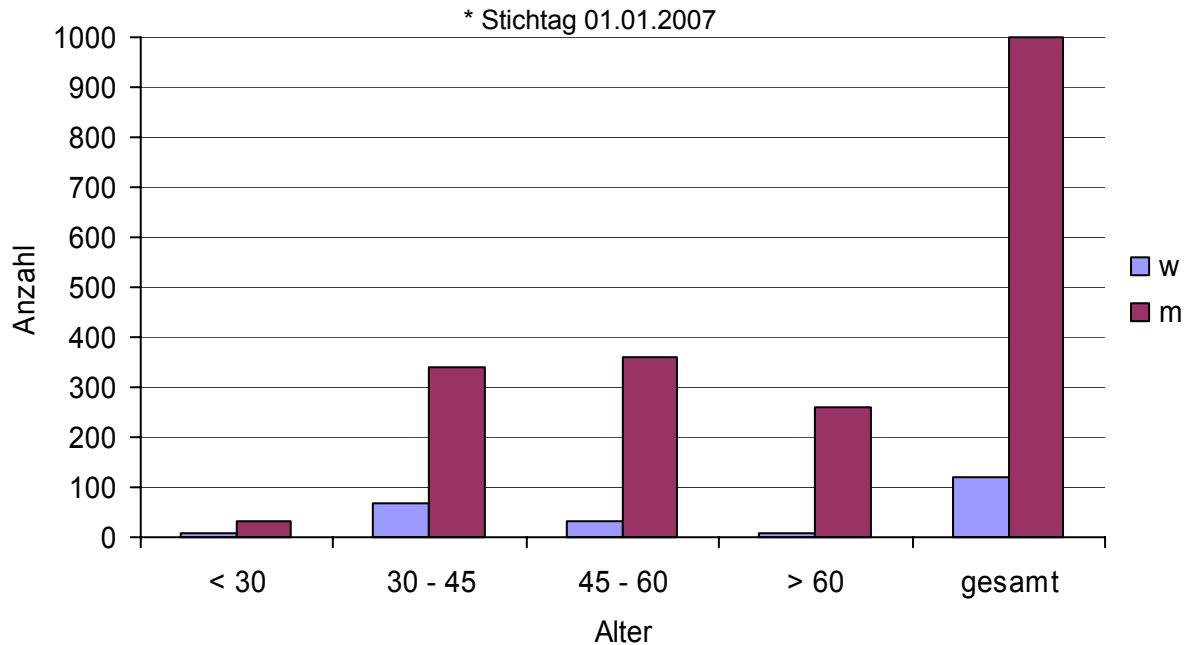


Frauen im Vorstand: (durchgängig?) keine

* 24,3% weibliche Mitglieder (28.11.2007)
21,7% weibliche Mitglieder (additiv; 01.01.2007)

FG Makromolekulare Chemie

Alters- und geschlechtsabhängige Mitgliederstruktur*



Frauen im Vorstand: seit 1996: 1 (7)

* 11,3% weibliche Mitglieder (28.11.2007)
10,6% weibliche Mitglieder (additiv; 01.01.2007)